



**Micheline Gauthier Ouellet**  
Courtier immobilier agréé

Téléphone: (418) 295-5355  
Tel. secondaire: S/O  
michelinegauthier@summumligne.com  
http://www.summumligne.com

**SUMMUM AGENCE IMMOBILIÈRE**

Agence immobilière  
252 boul. Lasalle, Suite A  
Baie-Comeau, QC  
G4Z 1S8

Téléphone: (418) 296-8000  
Télécopieur: (418) 296-4000



**No Centris:** 11335092    **Prix demandé:** 100 000 \$ (vente)  
**Prix vendu / loué:** S/O

Source: SUMMUM AGENCE IMMOBILIÈRE

Côte-Nord, Manicouagan  
105 Rue Monseigneur-Labrie, Godbout G0H 1G0



**GÉNÉRALE**

**Unifamiliale**

Maison de plain-pied / Isolé

**Statut:** En vigueur  
**Prix vendu / loué:** S/O  
**Date de vente:** S/O

**Année de construction:** 1956  
**Possibilité d'échange:** Non  
**Année du certificat de localisation:** S/O  
**Rue privée:** Non  
**Lot / Cadastre:** CDRR048L16-A-7

**Intersection:** S/O  
**Plan d'eau:** S/O  
**Reprise:** S/O

**DESCRIPTION**

Propriété bien divisée avec beaucoup de clarté. Possédant de grandes pièces, le tout bien entretenues. Solarium annexé à la maison. Grande salle familiale au sous sol avec rangements. IDÉAL POUR LA VIE DE FAMILLE !

**ÉVALUATION (municipale)**

**Année:** 2016    **Bâtiment:** 47 700 \$    **Terrain:** 1 800 \$    **Total:** 49 500 \$

**Revenus effectifs mensuels:** S/O  
**Revenus potentiels mensuels:** S/O

**TAXES (annuelles)**

	Coût	Année	Échéance
Municipales:	1 099 \$	2016	
Scolaires:	160 \$	2016	
Secteur:			
Eau:			
Autre:			
<b>Total:</b>	<b>1 259 \$</b>		

**FRAIS MENSUELS**

<b>Énergie:</b>	209,00 \$
<b>Taxes:</b>	104,92 \$
<b>Communs:</b>	
<b>Autres:</b>	
<b>Total:</b>	<b>313,92 \$</b>

**ZONAGES**

Résidentiel

**DIMENSIONS (en pieds)**

	Irrégulière	Largeur	Profondeur	Superficie	Superficie habitable
<b>Bâtiment:</b>					
<b>Terrain:</b>		210	57,5	11 209,54	

**DÉCLARATIONS**

**Vendeur:** Oui, (81736)    **Courtier:** Non

La présente vente est faite sans garantie légale de qualité, aux risques et périls de l'acheteur.  
La présente ne constitue pas une offre ou une promesse pouvant lier le vendeur mais une invitation à soumettre de telles offres ou promesses.

**INCLUSIONS**

Balayeuse centrale + acc, lave-vaisselle, luminaires, rideaux et pôles.  
Solarium de Parie ( 16' X 14' ).

**EXCLUSIONS**

Meubles et effets personnels ainsi que tout ce que comprend le salon de coiffure.

**CARACTÉRISTIQUES DES PIÈCES**

Total	Chambre	S. de bain	S. d'eau
10	2	1	0

### Unité principale

Niveau	Pièce	Dimension	Revêtement Sol	Foyer / poêle	Info. supplémentaires
1er niveau/RDC	Salon	16 X 17 (pi)	Bois		merisier
1er niveau/RDC	Cuisine	16,6 X 13 (pi)	Céramique		
1er niveau/RDC	Chambre à coucher principale	12,6 X 11 (pi)	Bois		merisier
1er niveau/RDC	Chambre à coucher	12,6 X 11,6 (pi)	Bois		merisier
1er niveau/RDC	Salle de bains	12,6 X 8,6 (pi)	Couvre-sols souples		
1er niveau/RDC	Autre (Salon de coiffure)	15,6 X 10,4 (pi)	Plancher flottant		
Sous-sol 1	Salle familiale	23 X 14 (pi)	Couvre-sols souples		
Sous-sol 1	Rangement	5 X 6 (pi)	Tapis		
Sous-sol 1	Rangement	5 X 6 (pi)	Tapis		
Sous-sol 1	Rangement	5 X 6 (pi)	Tapis		

### ESPACES ADDITIONNELS

#### Unité 1

Description	Dimensions	Irr.	Cadastre/Numéro de l'unité	Description des droits
Solarium	16 X 14 (pi)		S/O	S/O

### CARACTÉRISTIQUES PRINCIPALES

		Allée	Garage	Abri d'auto
		0	0	0
<b>Système d'égouts:</b>	Champ d'épuration, Fosse septique			
<b>Fondation:</b>	Béton coulé			
<b>Revêtement:</b>	Stucco			
<b>Type de fenestration:</b>	Manivelle (battant)			
<b>Mode de chauffage:</b>	Plinthes électriques			
<b>Installation laveuse-sécheuse:</b>	Salle d'eau (Niveau: SS)			
<b>Armoires de cuisine:</b>	Autre (Chêne)			
<b>Allée:</b>	Non pavée			
<b>Vue:</b>	Sur la montagne			
<b>Approvisionnement en eau:</b>	Autre (Puits tubulaire)			
<b>Revêtement de la toiture:</b>	Bardeaux d'asphalte			
<b>Fenestration:</b>	PVC			
<b>Énergie pour le chauffage:</b>	Électricité			
<b>Sous-sol:</b>	6 pieds et plus, Bas (moins de 6 pieds)			
<b>Foyer-Poêle:</b>	Foyer - Autre (au bois non-utilisé)			
<b>Équipement/Services:</b>	Installation aspirateur central			
<b>Topographie:</b>	Plat			

### REVENUS SUPPLÉMENTAIRES

Aucune information disponible

### ADDENDA

Aucune information disponible

### PHOTOS

Solarium



Cuisine





Cuisine



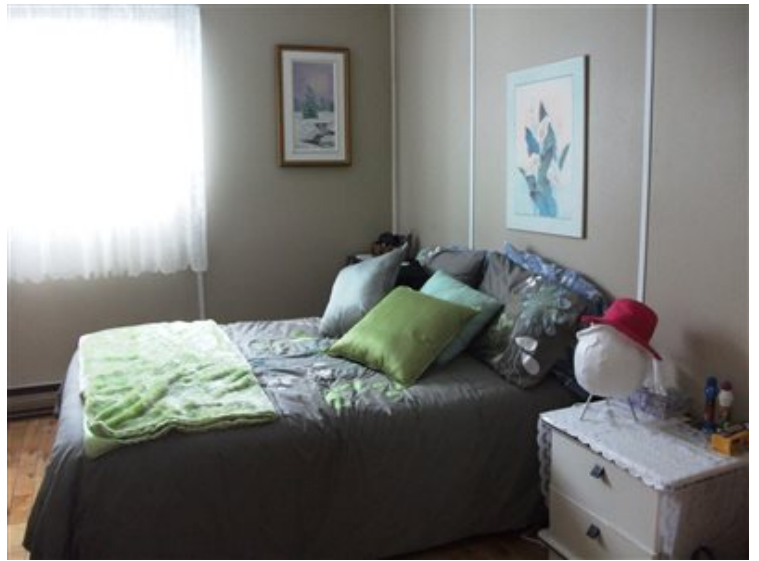
Salon



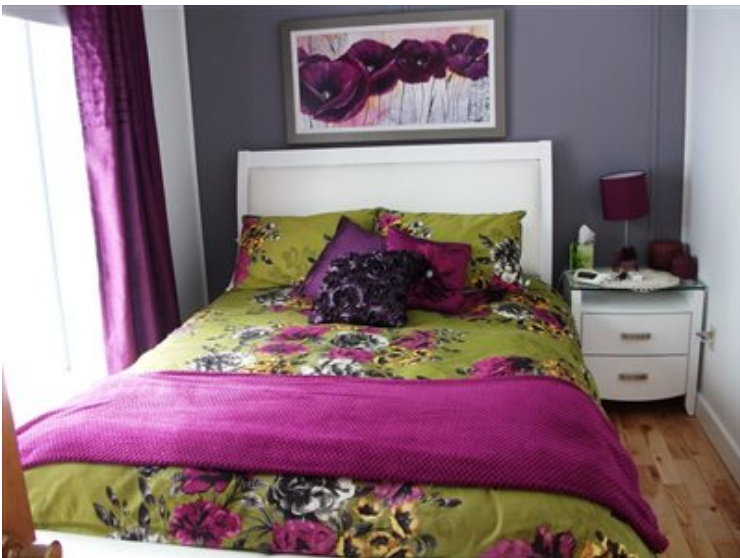
Salon



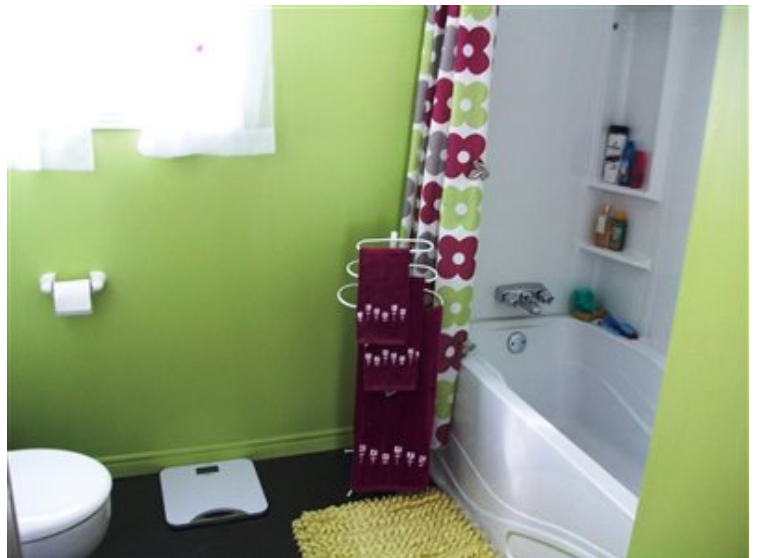
Chambre à coucher principale



Chambre à coucher



Salle de bains





Salle de bains



Autre



Salle familiale



Salle familiale



Rangement



Rangement



Autre



Cuisine



Solarium

