



Micheline Gauthier Ouellet
Courtier immobilier agréé

Téléphone: (418) 295-5355
Tel. secondaire: S/O
michelinegauthier@summumligne.com
http://www.summumligne.com

SUMMUM AGENCE IMMOBILIÈRE

Agence immobilière
252 boul. Lasalle, Suite A
Baie-Comeau, QC
G4Z 1S8

Téléphone: (418) 296-8000
Télécopieur: (418) 296-4000



No Centris: 18283348 **Prix demandé:** 409 900 \$ (vente)
Prix vendu / loué: S/O

Source: SUMMUM AGENCE IMMOBILIÈRE

Côte-Nord, Manicouagan
25 Av. Bellevue, Baie-Comeau (Marquette) G4Z 2L3



GÉNÉRALE

Unifamiliale

Maison à paliers multiples / Isolé

Statut: En vigueur
Prix vendu / loué: S/O
Date de vente: S/O

Année de construction: 1977
Possibilité d'échange: Non
Année du certificat de localisation: 2000
Rue privée: Non
Lot / Cadastre: 3 209 532

Intersection: S/O
Plan d'eau: S/O
Reprise: S/O

DESCRIPTION

Spacieuse propriété de prestige sur immense terrain avec une magnifique vue panoramique sur le fleuve, aucun voisin arrière. Vous serez charmés par son vaste intérieur chaleureux, ses toits cathédrales, ses portes en bois massif, ses planchers de bois, UNE MAISON UNIQUE ET EXCEPTIONNELLE !!

ÉVALUATION (municipale)

Année: 2016 **Bâtiment:** 206 300 \$ **Terrain:** 68 600 \$ **Total:** 274 900 \$

Revenus effectifs mensuels: S/O
Revenus potentiels mensuels: S/O

TAXES (annuelles)

	Coût	Année	Échéance
Municipales:	4 558 \$	2017	
Scolaires:	780 \$	2016	
Secteur:			
Eau:			
Autre:			
Total:	5 338 \$		

FRAIS MENSUELS

Énergie: 352,50 \$
Taxes: 444,83 \$
Communs:
Autres:

Total: 797,33 \$

ZONAGES

Résidentiel

DIMENSIONS (en pieds)

	Irrégulière	Largeur	Profondeur	Superficie	Superficie habitable
Bâtiment:	X	51,5			
Terrain:	X	90		32 578,05	

DÉCLARATIONS

Vendeur: Oui, (5146) **Courtier:** Oui

La présente ne constitue pas une offre ou une promesse pouvant lier le vendeur mais une invitation à soumettre de telles offres ou promesses.

INCLUSIONS

Four encastré, plaque de cuisson, lave-vaisselle, réfrigérateur, luminaires, rideaux et pôles, système d'alarme non relié, remise.

EXCLUSIONS

Deuxième remise démontable installée près du patio, étagères en métal et établie démontable de la remise principale, meubles & effets personnels des propriétaires-vendeurs.

CARACTÉRISTIQUES DES PIÈCES

Total	Chambre	S. de bain	S. d'eau
10	3	1	2

Unité principale

Niveau	Pièce	Dimension	Revêtement Sol	Foyer / poêle	Info. supplémentaires
1er niveau/RDC	Salon	18 X 13,5 (pi)	Bois		foyer intégré
1er niveau/RDC	Salle à manger	11 X 15,8 (pi)	Bois		
1er niveau/RDC	Cuisine	17 X 11,2 (pi)	Céramique		
2e niveau	Hall d'entrée	7 X 13,9 (pi)	Céramique		
2e niveau	Salle familiale	16,5 X 11,8 (pi)	Bois		
2e niveau	Salle d'eau	8,6 X 5,4 (pi)	Céramique		
2e niveau	Salle de lavage	8,4 X 8,3 (pi)	Céramique		
3e niveau	Chambre à coucher principale	13,4 X 15,6 (pi)	Bois		salle de bain attenante
3e niveau	Chambre à coucher	11,9 X 11,8 (pi)	Bois		
3e niveau	Chambre à coucher	12,4 X 12 (pi)	Bois		
3e niveau	Salle de bains	12 X 9 (pi)	Autre (Granit)		granite / sb2 ds CP
3e niveau	Salle d'eau	8,2 X 5,3 (pi)	Céramique		douche double
3e niveau	Mezzanine	6,8 X 17 (pi)	Bois		

ESPACES ADDITIONNELS

Unité 1

Description	Dimensions	Irr.	Cadastre/Numéro de l'unité	Description des droits
Garage	21,4 X 12,3 (pi)		S/O	S/O

CARACTÉRISTIQUES PRINCIPALES

Allée	Garage	Abri d'auto
6	1	0

Système d'égouts:	Municipalité	Approvisionnement en eau:	Municipalité
Fondation:	Béton coulé	Revêtement de la toiture:	Bardeaux d'asphalte
Revêtement:	Stucco	Fenestration:	Bois
Type de fenestration:	Manivelle (battant)	Énergie pour le chauffage:	Électricité
Mode de chauffage:	Plinthes à convection, Plinthes électriques	Sous-sol:	Vide sanitaire
Salle de bains:	Salle d'eau attenante à la CCP, Autre (douche céramique)	Installation laveuse-sécheuse:	Autre (Salle de lavage) (Niveau: 2)
Foyer-Poêle:	Foyer au bois	Armoires de cuisine:	Bois
Stationnement:	Allée (6), Garage (1)	Allée:	Béton
Garage:	Intégré	Terrain:	Paysager, Autre (Terrasse)
Topographie:	En pente	Particularités du site:	Aucun voisin à l'arrière
Vue:	Sur l'eau	Proximité:	École primaire, École secondaire, Piste cyclable, Autre (Centre des loisirs)

REVENUS SUPPLÉMENTAIRES

Aucune information disponible

ADDENDA

Aucune information disponible

PHOTOS

Face arrière



Vue sur l'eau



Salon



Salle à manger



Cuisine



Cuisine



Chambre à coucher principale



Chambre à coucher



Hall d'entrée



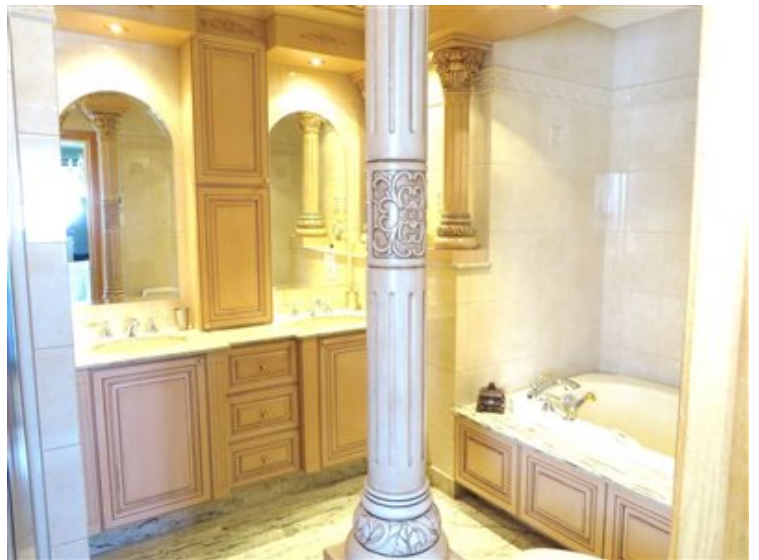
Chambre à coucher



Mezzanine



Salle de bains attenante à la CCP



Salle d'eau



Vue d'ensemble



Hall d'entrée



Vue d'ensemble



Escalier



Hall d'entrée



Extérieur



Remise



Autre



Façade

