



**Micheline Gauthier Ouellet**  
Courtier immobilier agréé

Téléphone: (418) 295-5355  
Tel. secondaire: S/O  
michelinegauthier@summumligne.com  
http://www.summumligne.com

**SUMMUM AGENCE IMMOBILIÈRE**

Agence immobilière  
252 boul. Lasalle, Suite A  
Baie-Comeau, QC  
G4Z 1S8

Téléphone: (418) 296-8000  
Télécopieur: (418) 296-4000



**No Centris:** 12439250 **Prix demandé:** 39 500 \$ (vente)  
**Prix vendu / loué:** S/O

Source: SUMMUM AGENCE IMMOBILIÈRE

Côte-Nord, La Haute-Côte-Nord  
27 Rue Verreault, Forestville G0H 1E0



**GÉNÉRALE**

**Unifamiliale**

Maison à un étage et demi / Isolé

**Statut:** En vigueur  
**Prix vendu / loué:** S/O  
**Date de vente:** S/O

**Année de construction:** 1969  
**Possibilité d'échange:** Non  
**Année du certificat de localisation:** S/O  
**Rue privée:** Non  
**Lot / Cadastre:** 3 497 770

**Intersection:** S/O  
**Plan d'eau:** S/O  
**Reprise:** Oui

**DESCRIPTION**

Prix réduit pour vente rapide, propriété à proximité des services, 4 chambres à coucher, grandes pièces, garage. FAITES VOTRE OFFRE !

**ÉVALUATION (municipale)**

**Année:** 2017 **Bâtiment:** 89 000 \$ **Terrain:** 4 500 \$ **Total:** 93 500 \$

**Revenus effectifs mensuels:** S/O  
**Revenus potentiels mensuels:** S/O

**TAXES (annuelles)**

	Coût	Année	Échéance
Municipales:	2 030 \$	2017	
Scolaires:	266 \$	2017	
Secteur:			
Eau:			
Autre:			
<b>Total:</b>	<b>2 296 \$</b>		

**FRAIS MENSUELS**

Énergie:	
Taxes:	191,33 \$
Communs:	
Autres:	
<b>Total:</b>	<b>191,33 \$</b>

**ZONAGES**

Résidentiel

**DIMENSIONS (en pieds)**

	Irrégulière	Largeur	Profondeur	Superficie	Superficie habitable
<b>Bâtiment:</b>		41,1	32,9		
<b>Terrain:</b>	X	88		5 975,05	

**DÉCLARATIONS**

**Vendeur:** Non **Courtier:** Oui

Autre déclaration du vendeur (Un dépôt de 1,000\$ + l'annexe A du vendeur requis pour toute offres soumises, notaire désigné par vendeur, annexe A fait partie intégrante de la fiche technique, 72 heures délai )

La présente vente est faite sans garantie légale de qualité, aux risques et périls de l'acheteur.

La présente ne constitue pas une offre ou une promesse pouvant lier le vendeur mais une invitation à soumettre de telles offres ou promesses.

**INCLUSIONS**

Aucune inclusion, ni intérieure, ni extérieure.

**EXCLUSIONS**

Aucune exclusion, ni intérieure, ni extérieure.

**CARACTÉRISTIQUES DES PIÈCES**

Total	Chambre	S. de bain	S. d'eau
9	4	1	0

### Unité principale

Niveau	Pièce	Dimension	Revêtement Sol	Foyer / poêle	Info. supplémentaires
1er niveau/RDC	Hall d'entrée	13,6 X 7,7 (pi)	Céramique		
1er niveau/RDC	Salon	19,8 X 23,8 (pi)	Bois		
1er niveau/RDC	Cuisine	17,2 X 13,6 (pi)	Céramique		
1er niveau/RDC	Chambre à coucher principale	14,11 X 11,7 (pi)	Plancher flottant		
1er niveau/RDC	Chambre à coucher	11 X 12,8 (pi)	Plancher flottant		
1er niveau/RDC	Salle de bains	8,2 X 10,11 (pi)	Céramique		
2e niveau	Chambre à coucher	13,10 X 12 (pi)	Autre (contre-plaqué)		
2e niveau	Chambre à coucher	7,8 X 13,1 (pi)	Plancher flottant		
Sous-sol 1	Salle familiale	13,5 X 10,10 (pi)	Plancher flottant		

### ESPACES ADDITIONNELS

#### Unité 1

Description	Dimensions	Irr.	Cadastre/Numéro de l'unité	Description des droits
Garage	16,6 X 24,11 (pi)		S/O	S/O

### CARACTÉRISTIQUES PRINCIPALES

Allée	Garage	Abri d'auto
4	1	0

<b>Système d'égouts:</b>	Municipalité	<b>Approvisionnement en eau:</b>	Municipalité
<b>Fondation:</b>	Blocs de béton	<b>Revêtement de la toiture:</b>	Bardeaux d'asphalte, Tôle
<b>Revêtement:</b>	Vinyle	<b>Fenestration:</b>	PVC
<b>Type de fenestration:</b>	Manivelle (battant)	<b>Énergie pour le chauffage:</b>	Électricité
<b>Mode de chauffage:</b>	Plinthes électriques	<b>Sous-sol:</b>	6 pieds et plus, Partiellement aménagé
<b>Installation laveuse-sécheuse:</b>	Salle de bains (Niveau: RC)	<b>Armoires de cuisine:</b>	Autre (Bois peint)
<b>Stationnement:</b>	Allée (4), Garage (1)	<b>Allée:</b>	Non pavée
<b>Garage:</b>	Détaché	<b>Topographie:</b>	En pente, Plat
<b>Proximité:</b>	École primaire, École secondaire, Piste cyclable, Ski de fond		

### REVENUS SUPPLÉMENTAIRES

Aucune information disponible

### ADDENDA

Aucune information disponible

### PHOTOS

Garage



Salon



Cuisine



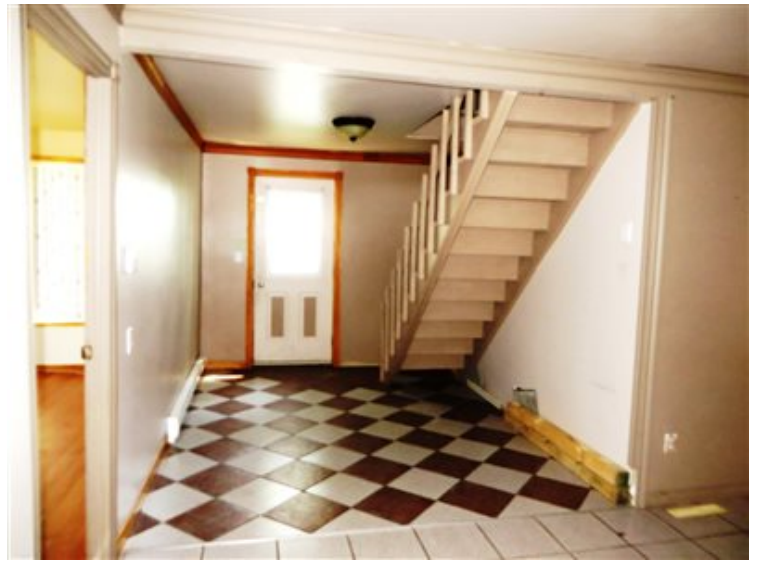
Chambre à coucher principale



Chambre à coucher



Hall d'entrée



Chambre à coucher



Chambre à coucher



Extérieur

