



Micheline Gauthier Ouellet
Courtier immobilier agréé

Téléphone: (418) 295-5355
Tel. secondaire: S/O
michelinegauthier@summumligne.com
http://www.summumligne.com

SUMMUM AGENCE IMMOBILIÈRE

Agence immobilière
252 boul. Lasalle, Suite A
Baie-Comeau, QC
G4Z 1S8

Téléphone: (418) 296-8000
Télécopieur: (418) 296-4000



No Centris: 26045958 **Prix demandé:** 84 900 \$ (vente)
Prix vendu / loué: S/O

Source: SUMMUM AGENCE IMMOBILIÈRE

Côte-Nord, Manicouagan
6 Av. Labelle, Baie-Comeau (Marquette) G4Z 2P1

GÉNÉRALE

Unifamiliale
Maison mobile / Isolé

Statut: En vigueur
Prix vendu / loué: S/O
Date de vente: S/O

Année de construction: 1976
Possibilité d'échange: Non
Année du certificat de localisation: S/O
Rue privée: Non
Lot / Cadastre: CQ 3 621 312

Intersection: S/O
Plan d'eau: S/O
Reprise: S/O



DESCRIPTION

TRANSFERT..FAUT VENDRE, offre raisonnable accepté, maison mobile près des services, belle fenestration en PVC, grande galerie-patio, Intérieur sur planchers flottants et céramique, 3 chambres à coucher et plus..POURQUOI PAYER UN LOYER?

ÉVALUATION (municipale)

Année: 2015 **Bâtiment:** 84 700 \$ **Terrain:** 13 000 \$ **Total:** 97 700 \$

Revenus effectifs mensuels: S/O
Revenus potentiels mensuels: S/O

TAXES (annuelles)

	Coût	Année	Échéance
Municipales:	1 759 \$	2017	
Scolaires:	304 \$	2016	
Secteur:			
Eau:			
Autre:			
Total:	2 063 \$		

FRAIS MENSUELS

Énergie:	150,25 \$
Taxes:	171,92 \$
Communs:	
Autres:	
Total:	322,17 \$

ZONAGES

Résidentiel

DIMENSIONS (en pieds)

	Irrégulière	Largeur	Profondeur	Superficie	Superficie habitable
Bâtiment:		14,1	64,4		
Terrain:	X	43		3 956,81	

DÉCLARATIONS

Vendeur: Oui, (77393) **Courtier:** Non

La présente ne constitue pas une offre ou une promesse pouvant lier le vendeur mais une invitation à soumettre de telles offres ou promesses.

INCLUSIONS

Luminaires,lave-vaisselle, stores en place,remise, rideaux en place.

EXCLUSIONS

Meubles & effets personnels du propriétaire-vendeur.

CARACTÉRISTIQUES DES PIÈCES

Total	Chambre	S. de bain	S. d'eau
8	3	1	0

Unité principale

Niveau	Pièce	Dimension	Revêtement Sol	Foyer / poêle	Info. supplémentaires
1er niveau/RDC	Hall d'entrée	8,4 X 5,1 (pi)	Couvre-sols souples		non chauffé
1er niveau/RDC	Salon	13,3 X 14 (pi)	Plancher flottant		
1er niveau/RDC	Salle à manger	8 X 7 (pi)	Plancher flottant		
1er niveau/RDC	Cuisine	9,3 X 10 (pi)	Couvre-sols souples		
1er niveau/RDC	Chambre à coucher principale	11,7 X 13,3 (pi)	Plancher flottant		
1er niveau/RDC	Chambre à coucher	10 X 6,5 (pi)	Plancher flottant		
1er niveau/RDC	Chambre à coucher	10 X 6,7 (pi)	Plancher flottant		
1er niveau/RDC	Salle de bains	7,5 X 7,8 (pi)	Céramique		

ESPACES ADDITIONNELS

Unité 1

Description	Dimensions	Irr.	Cadastre/Numéro de l'unité	Description des droits
Autre (Galerie)	15,10 X 5,1 (pi)		S/O	S/O
Remise	10 X 10 (pi)		S/O	S/O

CARACTÉRISTIQUES PRINCIPALES

		Allée	Garage	Abri d'auto
		2	0	0
Système d'égouts:	Municipalité	Approvisionnement en eau:	Municipalité	
Revêtement de la toiture:	Tôle	Revêtement:	Autre (tôle peinte)	
Fenestration:	PVC	Type de fenestration:	Guillotine, Autre (Thermos en façade 2016)	
Énergie pour le chauffage:	Électricité	Mode de chauffage:	Plinthes électriques	
Installation laveuse-sécheuse:	Salle d'eau (Niveau: RC), Autre (Passage) (Niveau: AU)	Armoires de cuisine:	Bois	
Rénovations:	Autre (Vitrine en façade) (Année: 2016)	Stationnement:	Allée (2)	
Allée:	Asphalte	Terrain:	Paysager	
Topographie:	Plat	Proximité:	Transport en commun, Autre (Centre commercial)	

REVENUS SUPPLÉMENTAIRES

Aucune information disponible

ADDENDA

Aucune information disponible

PHOTOS

Salon



Salle à manger



Cuisine



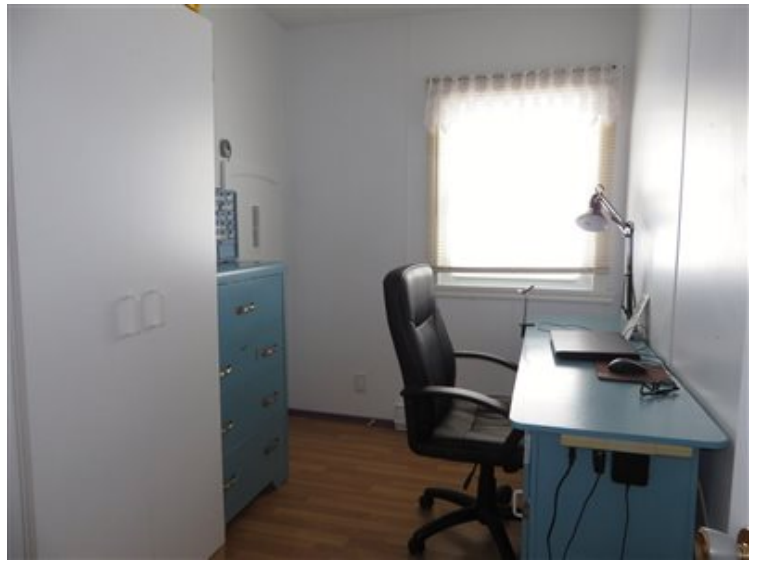
Chambre à coucher principale



Salle de bains



Chambre à coucher



Chambre à coucher principale



Salon

