



Micheline Gauthier Ouellet

Courtier immobilier agréé

✉ michelinegauthier@summumligne.com

☎ 418-295-5355 📱 S/O

<http://www.summumligne.com>

SUMMUM AGENCE IMMOBILIÈRE

Agence immobilière

252 boul. Lasalle

Baie-Comeau, QC G4Z 1S8

☎ 418-296-8000 📠 418-296-4000

<http://www.summumligne.com>



60 Lac Taillardat Ragueneau G0H 1S0

Côte-Nord, Manicouagan

UNI #20475593 - **En vigueur**

Prix demandé: 99 500\$ (vente)

10 Pièces 3+0 Ch. 0+1 SdB. 12 Stat.

À PROXIMITÉ DU LAC. Site enchanteur pour amoureux de plein air et nature, chalet habitable à l'année, garage, beau grand terrain, intérieur à aires ouvertes, 3 chambres, salle d'eau avec douche moderne, soyez les chanceux qui profiteront pleinement de la vie!

INFORMATIONS GÉNÉRALES

SOURCE: SUMMUM AGENCE IMMOBILIÈRE, Agence immobilière

Unifamiliale: Maison de plain-pied / Isolé (détaché)

Statut	En vigueur	Rue privée	Non
Année de construction	1967	Lot / Cadastre	5 148 604 CADASTRE DU QUÉBEC
Possibilité d'échange	Non	Près de (intersection)	S/O
Certificat de localisation	Non	Nom du plan d'eau	Lac Taillardat
Vente sans garantie légale	Non	Reprise	S/O
Vente sous contrôle de justice	S/O		

ÉVALUATION MUNICIPALE

Année	2019
Bâtiment	85 100\$
Terrain	2 000\$
Total	87 100\$

REVENUS MENSUELS

Revenus effectifs mensuels	S/O
Revenus potentiels mensuels	S/O

TAXES ANNUELLES

	Coût	Année	Échéance
Municipales	1 374\$	2019	
Scolaire	123.00\$	2018	
Secteur			
Affaires			
Eau			
Autre			
Total	1 497\$		

FRAIS MENSUELS

Énergie	242.67\$
Taxes	124.75\$
Communs	
Autres	
Total	367.42\$

ZONAGE					
Type	Densité	Hauteur maximale		Autre information	
Villégiature					
DIMENSIONS					
	Irrégulière	Largeur	Profondeur	Superficie	Superficie habitable
Bâtiment	Oui	30 p			
Terrain	Non	72.18 p	185.27 p	13009.27 p ²	
DÉCLARATIONS					
Vendeur:Oui, (25276)		Courtier:Non			
<ul style="list-style-type: none"> La présente ne constitue pas une offre ou une promesse pouvant lier le vendeur mais une invitation à soumettre de telles offres ou promesses. 					
INCLUSIONS - EXCLUSIONS					
Inclusions			Exclusions		
tores en place,luminaires, lave-vaisselle.			Meubles & effets personnels du propriétaire-vendeur.		
CARACTÉRISTIQUES DES PIÈCES					
Pièces 10		Chambres 3+0		Salle de bains 0+1	
Unité résidentielle principale					
Niveau	Pièce	Dimension	Revêtement sol	Foyer / Poêle	Info supplémentaires
1er niveau/RDC	Salon	10 X 11.7 p	Plancher flottant		
1er niveau/RDC	Salle à manger	10 X 12 p	Céramique		
1er niveau/RDC	Cuisine	11.4 X 6.8 p	Céramique		
1er niveau/RDC	Salle de lavage	5.4 X 5.4 p	Plancher flottant		laveuse-sècheuse
1er niveau/RDC	Salle d'eau	6.3 X 8.5 p	Céramique		Douche
1er niveau/RDC	Chambre à coucher principale	12.9 X 9.6 p	Parqueterie		
1er niveau/RDC	Chambre à coucher	11.8 X 9.6 p	Plancher flottant		
1er niveau/RDC	Chambre à coucher	9.3 X 8.5 p	Parqueterie		
1er niveau/RDC	Hall d'entrée	14.9 X 7.8 p	Plancher flottant		
1er niveau/RDC	Autre (hall-arrière)	10.10 X 5.8 p	Plancher flottant		
ESPACES ADDITIONNELS					
Unité résidentielle principale					
	Dimensions	Cadastre/Numéro de l'unité		Description des droits	
Garage	24 X 24 p	S/O		S/O	
CARACTÉRISTIQUES PRINCIPALES					
Allée 10		Garage 2		Abri d'auto 0	
Système d'égouts		Champ d'épuration , Fosse septique			
Approvisionnement en eau		Autre (pointe filtrante)			
Fondation		Blocs de béton			
Revêtement de la toiture		Bardeaux d'asphalte			
Revêtement		Vinyle			
Fenestration		PVC			
Type de fenestration		Coulissante , Manivelle (battant)			
Énergie pour le chauffage		Électricité			
Mode de chauffage		Plinthes à convection , Plinthes électriques			
Sous-sol		Autre (sur sable) , Vide sanitaire			
Installation laveuse-sècheuse		Autre (Salle de lavage) (1er niveau/RDC)			
Armoires de cuisine		Bois , Mélamine			
Stationnement		Allée (Nombre: 10), Garage (Nombre: 2)			
Allée		Double largeur ou plus			
Garage		Chauffé , Détaché			
Terrain		Boisé , Paysager			
Topographie		Plat			
Particularités du site		Villégiature/Chalet			
Eau (accès)		Accès (Lac), Bordé par l'eau (Lac)			
Vue		Sur l'eau			
REVENUS SUPPLÉMENTAIRES					
Aucune information disponible					

ADDENDA

Aucune information disponible

PHOTOS

Façade



Face arrière



Terrasse



Vue sur l'eau



Salon



Cuisine



Salle à manger



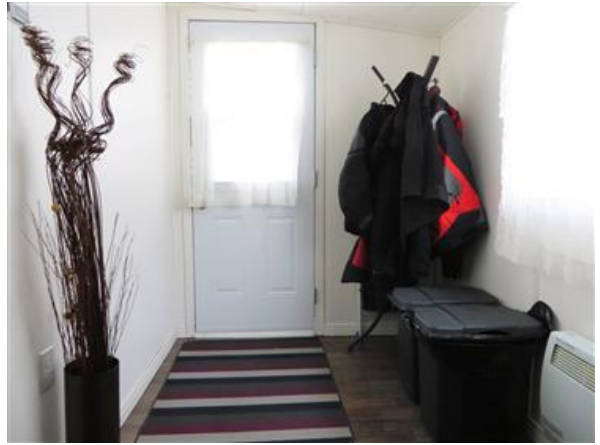
Chambre à coucher principale



Hall d'entrée



Intérieur



Salle à manger



Chambre à coucher principale



Extérieur



Extérieur

