



Micheline Gauthier Ouellet
Courtier immobilier agréé

Téléphone: (418) 295-5355
Tel. secondaire: S/O
michelinegauthier@summumligne.com
http://www.summumligne.com

SUMMUM AGENCE IMMOBILIÈRE

Agence immobilière
252 boul. Lasalle, Suite A
Baie-Comeau, QC
G4Z 1S8

Téléphone: (418) 296-8000
Télécopieur: (418) 296-4000



No Centris: 16486572 **Prix demandé:** 249 900 \$ (vente)
Prix vendu / loué: S/O

Source: SUMMUM AGENCE IMMOBILIÈRE

Côte-Nord, Manicouagan
9 #29 CHEMI Ch. du Moulin, Baie-Comeau (Marquette) G4Z 0A7

GÉNÉRALE

Unifamiliale

Maison à paliers multiples / Isolé

Statut: En vigueur
Prix vendu / loué: S/O
Date de vente: S/O

Année de construction: 1990
Possibilité d'échange: Non
Année du certificat de localisation: S/O
Rue privée: Non
Lot / Cadastre: Lot 3 537 075 DU CADASTRE DU QUÉBEC

Intersection: S/O
Plan d'eau: Rivière aux Anglais
Reprise: S/O



DESCRIPTION

POUR AMANTS DE SPORTS EXTÉRIEURS ! Cette propriété à paliers construite en 1990-91, vous charmera par son intérieur spacieux, ses planchers, ses armoires et portes en bois, son salon avec foyer et toit cathédrale, sa verrière avec spa donnant sur la rivière et plus.. VENEZ VOIR !

ÉVALUATION (municipale)

Année: 2016 **Bâtiment:** 178 300 \$ **Terrain:** 5 000 \$ **Total:** 183 300 \$

Revenus effectifs mensuels: S/O
Revenus potentiels mensuels: S/O

TAXES (annuelles)

	Coût	Année	Échéance
Municipales:	3 305 \$	2015	
Scolaires:	642 \$	2016	
Secteur:			
Eau:			
Autre:			
Total:	3 947 \$		

FRAIS MENSUELS

Énergie:	
Taxes:	328,92 \$
Communs:	
Autres:	
Total:	328,92 \$

ZONAGES

Villégiature

DIMENSIONS (en pieds)

	Irrégulière	Largeur	Profondeur	Superficie	Superficie habitable
Bâtiment:				2 445,56	
Terrain:	X	126		23 644,01	

DÉCLARATIONS

Vendeur: Oui, (51809) **Courtier:** Non

La présente ne constitue pas une offre ou une promesse pouvant lier le vendeur mais une invitation à soumettre de telles offres ou promesses.

INCLUSIONS

Lave-vaisselle, spa, luminaires, stores en place, poêle intégré au foyer, congélateur du sous-sol.

EXCLUSIONS

Meubles & effets personnels du propriétaire-vendeur.

CARACTÉRISTIQUES DES PIÈCES

Total	Chambre	S. de bain	S. d'eau
13	3	2	1

Unité principale

Niveau	Pièce	Dimension	Revêtement Sol	Foyer / poêle	Info. supplémentaires
1er niveau/RDC	Salle à manger	11 X 10,1 (pi)	Céramique		Porte-patio
1er niveau/RDC	Cuisine	11,3 X 13 (pi)	Céramique		Ilot central
1er niveau/RDC	Salle familiale	11,3 X 14,3 (pi)	Céramique		Porte-patio + verrière
1er niveau/RDC	Salle d'eau	7 X 5,8 (pi)	Céramique		
2e niveau	Hall d'entrée	7,6 X 8,8 (pi)	Bois		
2e niveau	Salon	14 X 15,8 (pi)	Bois		Toit cathédrale
3e niveau	Chambre à coucher principale	16,6 X 12,6 (pi)	Bois		Ptie toit cathédrale
3e niveau	Chambre à coucher	12,4 X 12,1 (pi)	Bois		
3e niveau	Chambre à coucher	10,6 X 15 (pi)	Bois		
3e niveau	Salle de bains	10,6 X 7 (pi)	Céramique		
3e niveau	Salle de bains	10,4 X 9 (pi)	Céramique		Attenante à chambre des maîtres
Sous-sol 1	Salle de lavage	10 X 15 (pi)	Béton		
Sous-sol 1	Cave/Chambre froide	7,4 X 3,3 (pi)	Béton		

ESPACES ADDITIONNELS

Unité 1

Description	Dimensions	Irr.	Cadastre/Numéro de l'unité	Description des droits
Garage	20,6 X 12,5 (pi)		S/O	S/O

CARACTÉRISTIQUES PRINCIPALES

Allée	Garage	Abri d'auto
6	1	0

Système d'égouts:	Autre (À vérifier si fosse scellée)	Approvisionnement en eau:	Autre (Pointe)
Fondation:	Béton coulé	Revêtement de la toiture:	Bardeaux d'asphalte
Revêtement:	Brique, Vinyle	Fenestration:	PVC
Type de fenestration:	Manivelle (battant), Porte-fenêtre	Énergie pour le chauffage:	Électricité
Mode de chauffage:	Radiant	Salle de bains:	Douche indépendante
Installation laveuse-sécheuse:	Autre (Salle de lavage) (Niveau: SS)	Foyer-Poêle:	Foyer - Autre (Avec poêle intégré)
Armoires de cuisine:	Bois	Stationnement:	Allée (6), Garage (1)
Allée:	Autre (Gravier)	Garage:	Chauffé, Intégré, Simple largeur
Topographie:	Plat	Eau (accès):	Bordé par l'eau
Vue:	Sur l'eau	Proximité:	Autre (Sentiers motoneige)

REVENUS SUPPLÉMENTAIRES

Aucune information disponible

ADDENDA

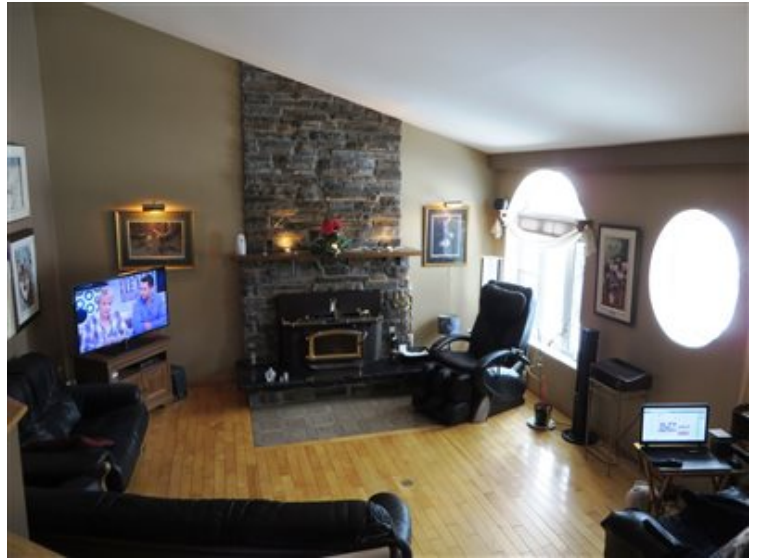
Aucune information disponible

PHOTOS

Face arrière



Salon



Mezzanine



Salle à manger



Cuisine



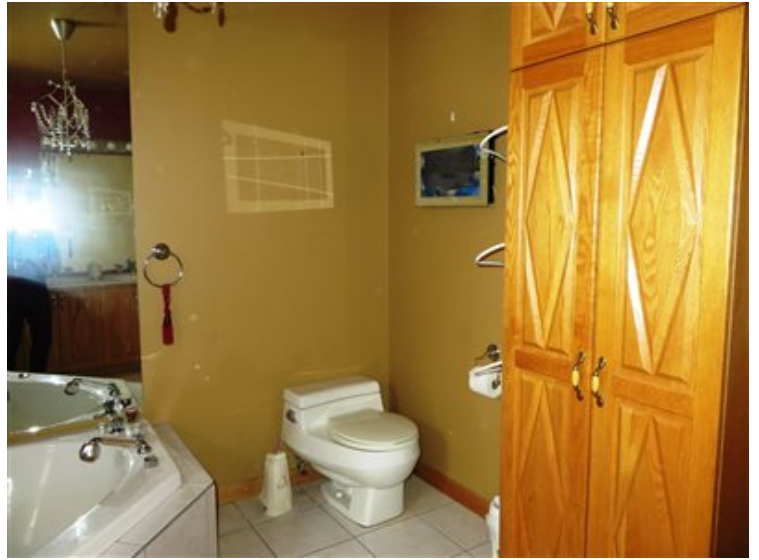
Chambre à coucher principale



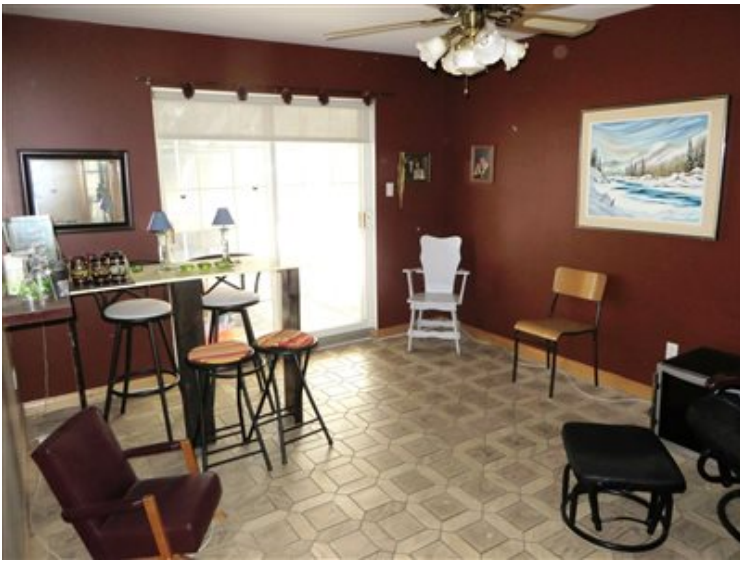
Salle de bains attenante à la CCP



Salle de bains attenante à la CCP



Salle familiale



Salle de bains



Chambre à coucher



Mezzanine



Salle d'eau



Chambre à coucher principale



Façade



Face arrière

